



iteco®



MOBILE
WASCHSYSTEME
FÜR
NUTZFAHRZEUGE

**FULL
WASH**

**DIE SCHNELLE,
VOLLKOMMEN
UNABHÄNGIGE
FAHRZEUGWÄSCHE
einschl.
HOCHDRUCKWÄSCHE
FÜR CHASSIS.**

Angetrieben von einem
13,2 kW (18 PS) starken
Doppelzylinder-Dieselmotor
ist FULL WASH die Topversion
der netzunabhängigen

Einbürstenwaschanlagen.
FULL WASH bietet
drei verschiedene Funktionen:

- Einbürstenwäsche
- Hochdruckreinigung des
Chassis
- Hochdruckreinigung mit
Waschianze



 **iteco**®

**FULL
WASH**





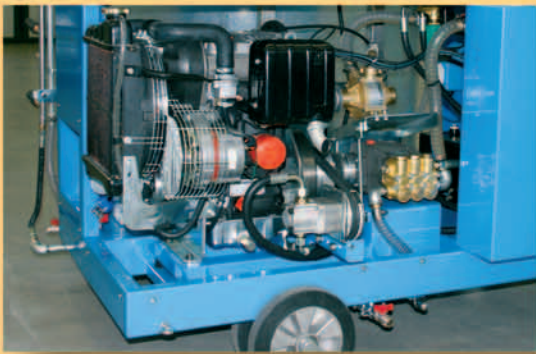
Höchste Qualität ohne Kompromisse.

Vom mitfahrenden Bediener wird das komplette Fahrzeug gewaschen.

Während die Bürste den Fahrzeugkörper reinigt, entfernen die Hochdruckdüsen den gesamten Schmutz vom Chassis.

Schwer zugängliche Stellen können mittels Waschlance mit Hochdruckschlauchtrommel gereinigt werden.





Motoreinheit mit Hochdruckpumpe.



Doppelräder für hohe Stabilität.



Hydraulikantrieb für stufenlosen antrieb mit extra großem Rad.



Automatische Reinigungsmitteldosierung.



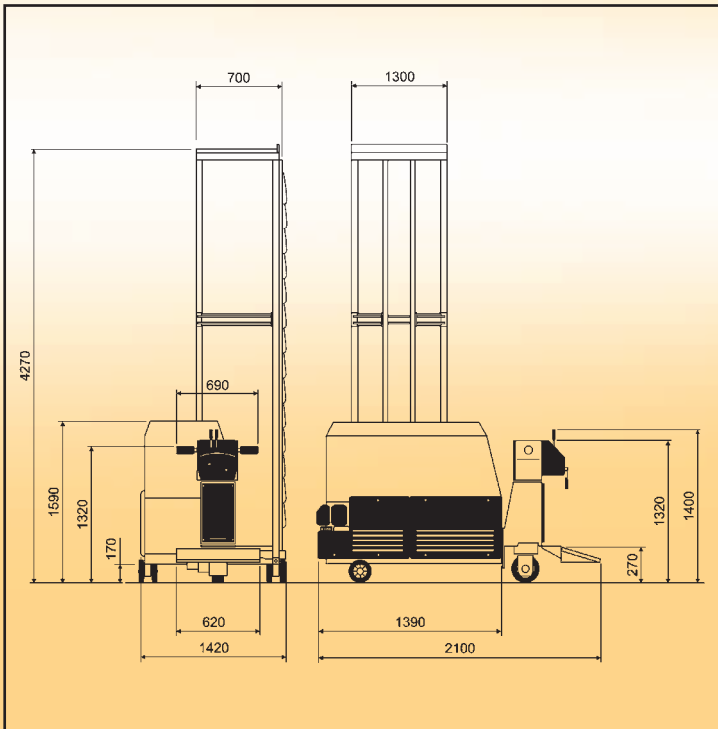
Hochdruckdüsen.



Starteinrichtung.



Konsole für Reinigungsmittel (optional).



TECHNISCHE DATEN	SD Full Wash
KRAFTÜBERTRAGUNG	HYDRAULISCH
MOTOR	DIESEL 13,2 kW (18 PS) doppelzylindermotor
ARBEITSGESCHWINDIGKEIT	STUFENLOS
VERBRAUCH	3,8 l/h
TANKINHALT	15 l
START	ELEKTRISCH
WASSERTANK	500 l
REINIGUNGSMITTELTANK	10 l
WASSERVERBRAUCH BÜRSTE	25 l/min
WASSERVERBRAUCH HOCHDRUCK	20 l/min
WASSERDRUCK BÜRSTE	3 Bar
WASSERDRUCK HOCHDRUCK	140 Bar
HYDRAULIKÖLTANK	10 l
BÜRSTENDURCHMESSER	1100 mm
BÜRSTENNEIGUNG MAX.	20°
GEWICHT	680 kg LEER

Die Geräte sind auch in anderen Höhen lieferbar.



Viaggiare nel pulito.

ITECO s.r.l. - 42028 Poviglio (RE) - Italy - via Grande, 15
tel. +39 0522 969610 - fax +39 0522 960583
www.itecosrl.com - e-mail: info@itecosrl.com

Technoclean spol. s r.o.
Partyzánská 1546/28
170 00 Praha 7
tel.: 220 875 953, fax: 283 871 629